



FREDON
HAUTE-VIENNE

OBSERVATOIRE Limousin

EE Plantes
xotiques
envahissantes



PAYS CREUSOIS

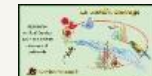


Berce du Caucase



CORRÈZE

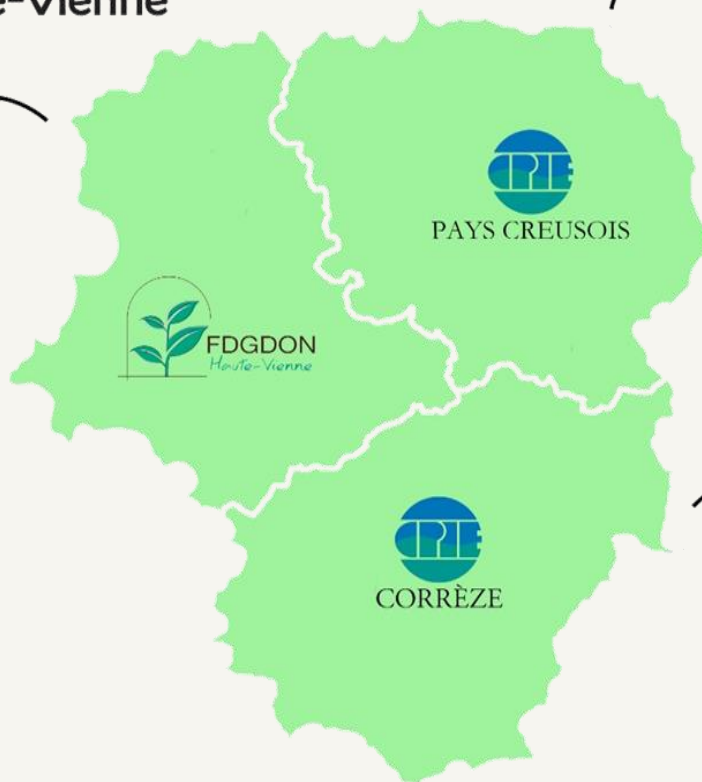
Journée technique et d'échange
2 mars 2021 – Visio conférence





L'observatoire des Plantes exotiques envahissantes en Limousin

FDGDON de la Haute-Vienne
13 Rue Auguste Comte
87 280 Limoges
05 55 04 64 06
accueil@fdgdon87.fr



CPIE des Pays Creusois
16 rue Alexandre Guillon
23 000 Guéret
05 55 61 95 87
contact@cpiepayscreusois.com

CPIE de la Corrèze
Rue de l'Eglise
19 160 Neuvic
05 55 20 88 91
g.lancon@cpiecorreze.com

www.plantes-exotiques-envahissantes-limousin.fr

Facebook : Observatoire Pee Limousin

UN RÉSEAU D'ACTEURS

L'Observatoire
réalise des INVENTAIRES



Fédérations de Pêche Syndicats de rivière
DDT
Chambres d'Agriculture
CBN Massif Central ARS
DRAAF ONEMA

L'Observatoire
organise des FORMATIONS



Région Départements
Communes
Communautés de Communes

Pêcheurs Entreprises
Agriculteurs
Particuliers Scolaires
Associations Pépiniéristes

L'Observatoire
ACCOMPAGNE les acteurs



L'Observatoire
mène des opérations de GESTION

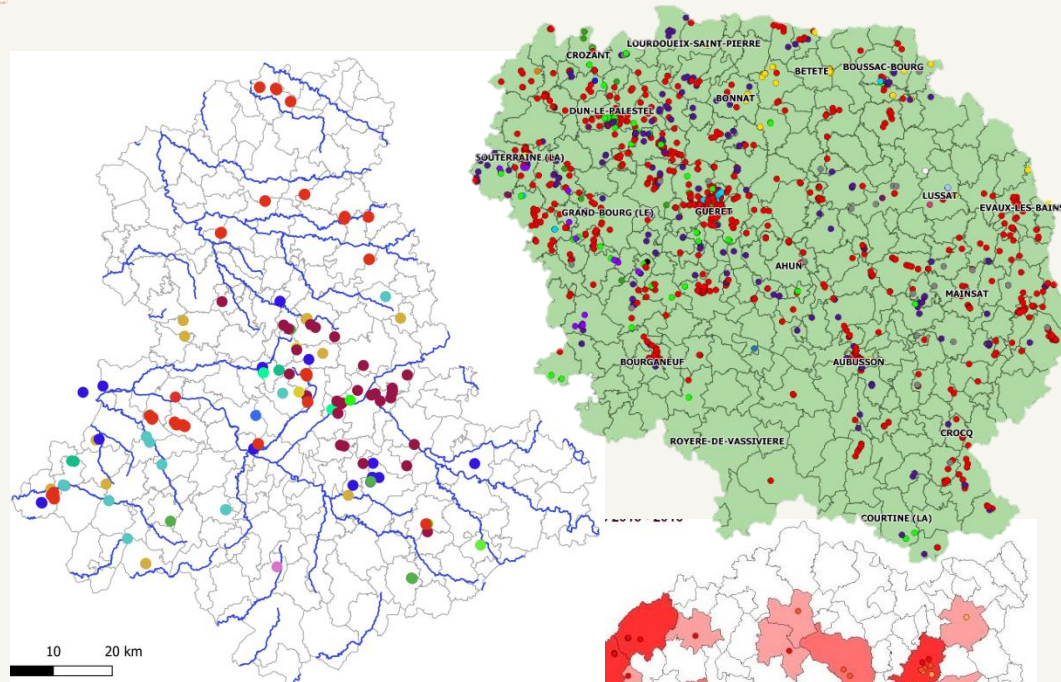


L'Observatoire
mène des actions de SENSIBILISATION

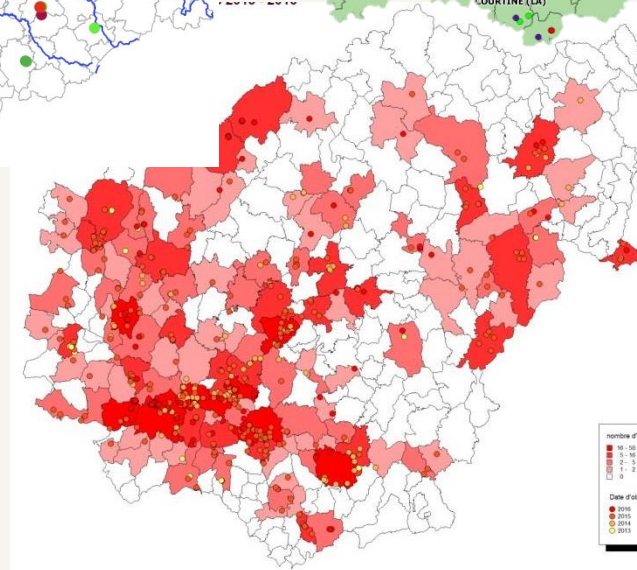


DES MISSIONS

Volet 1 : Amélioration de la connaissance sur la répartition des plantes exotiques envahissantes, détection précoce



Données Flore transmises par convention aux CBN MC et SA



Volet 2 : Communication, sensibilisation, mobilisation

Participation aux manifestations locales



Volet 2 : Communication, sensibilisation, mobilisation

Conférences / Débats / Réunions publiques / Animation scolaires



Animations scolaires

Conférences :
Faculté de Sciences Limoges
Communauté de Communes
Citoyennes

...

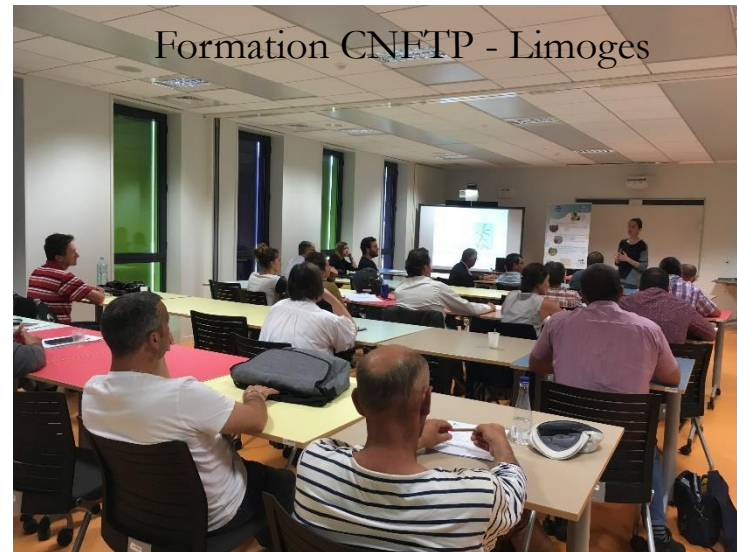


Volet 3 : Formation, accompagnement des gestionnaires

sessions de formation des agents des collectivités, lycée agricole...



Formation en lycée agricole



Formation CNETP - Limoges



Formation agents des UTT



Formation agents des UTT

Volet 3 : accompagnement des gestionnaires

Chantiers de gestion et Suivi de chantier



Chantier d'arrachage Balsamine
Collaboration SYMBA Tardoire



Chantier d'arrachage
Myriophylle du Brésil
Collaboration SABVM



Chantier d'arrachage Jussie à Grandes Fleurs
Collaboration CEN Limousin

Volet 3 : accompagnement des gestionnaires

Chantiers de gestion et Suivi de chantier



Chantier d'arrachage Jussie
Collaboration SIASEBRE, agriculteurs



Chantier d'arrachage Lysichiton d'Amérique
Collaboration PETR Monts et Barrages

Volet 3 : Formation, accompagnement des gestionnaires

Actions spécifiques Ambroisie à feuilles d'armoise et Berce du Caucase



- Campagnes d'informations sur l'Ambroisie auprès des professionnels de santé et des professionnels du monde agricole.
- Tenues de stand (foire agricole, fête des Jeunes Agriculteurs)
- Interview pour le portail Santé environnement Nouvelle-Aquitaine

Volet 4 : Coordination/animation et participation aux différents groupes de travail locaux ou nationaux

- Animations des actions et co-animation de l'Observatoire des Plantes Exotiques Envahissantes en Limousin
- Participation aux différents groupes de travail scientifiques et techniques des réseaux

Journées techniques de formation et d'information,

Membre du groupe de travail PEE du bassin Loire Bretagne animé par la FCEN (contribution pour l'élaboration de la liste de substitution aux Pee, liste hiérarchisée, plaquette bilan)

- Participation aux réunions pour définir le réseau d'acteurs en Nouvelle-Aquitaine
Contribution à rédaction des fiches actions de la stratégie régionale biodiversité (EEE)





FREDON
HAUTE-VIENNE

OBSERVATOIRE Limousin

EPE Plantes
Exotiques
Envahissantes



PAYS CREUSOIS



Berce du Caucase



CORRÈZE

Crédits photos: Observatoire des Plantes Exotiques Envahissantes en Limousin, CPIE des Pays Creusois, Christel Goutieras, Guillaume Lançon

