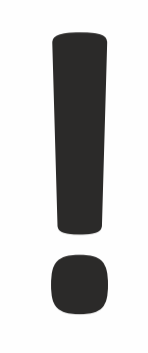


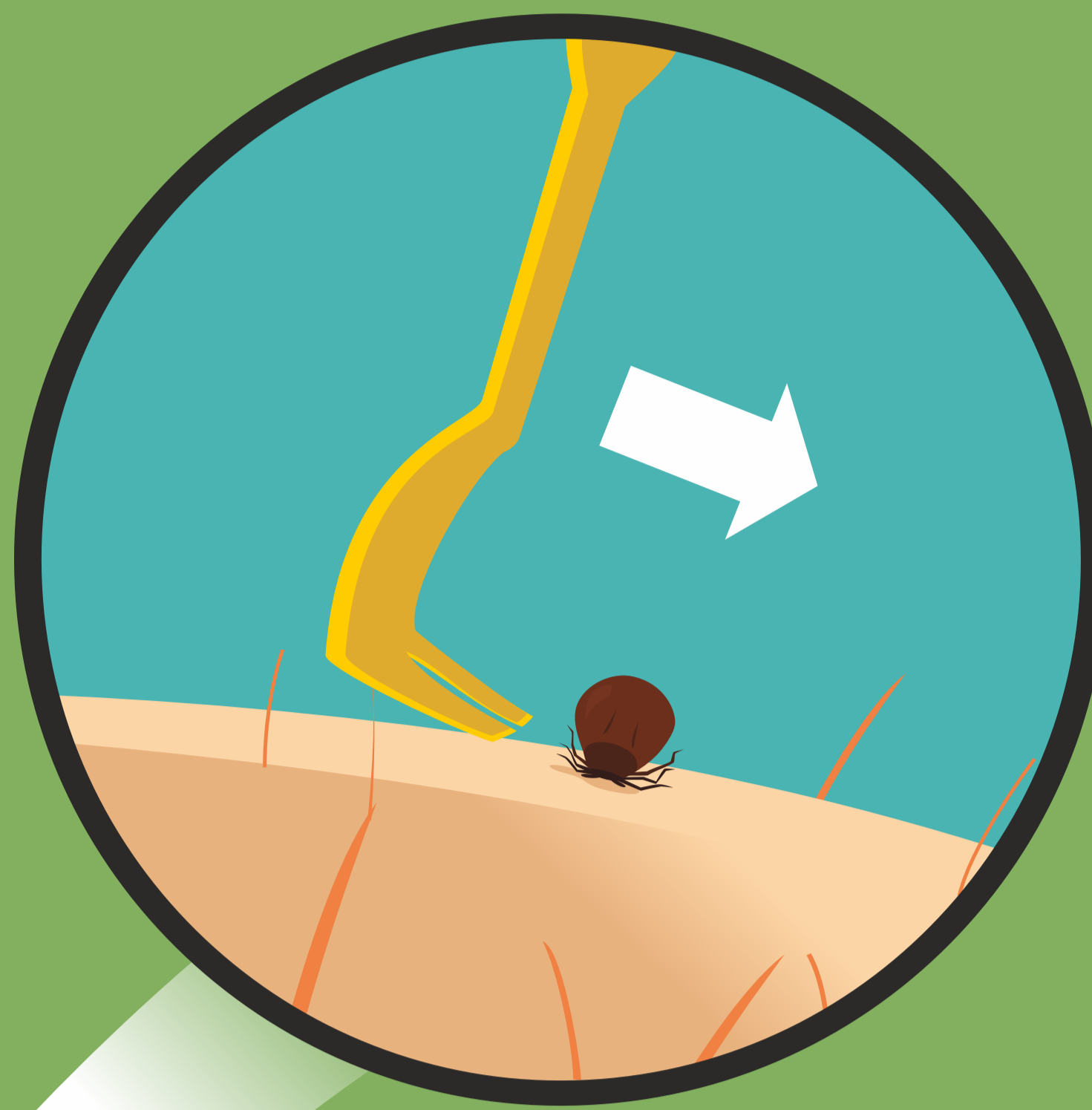
L'info TIQUES



Les gestes destruc'tiques



Pour enlever la tique, utilisez un tire-tique, c'est l'outil le plus adapté ! Il permet le retrait par rotation sans compresser le corps du parasite. Cet outil est disponible en pharmacie et en animalerie.



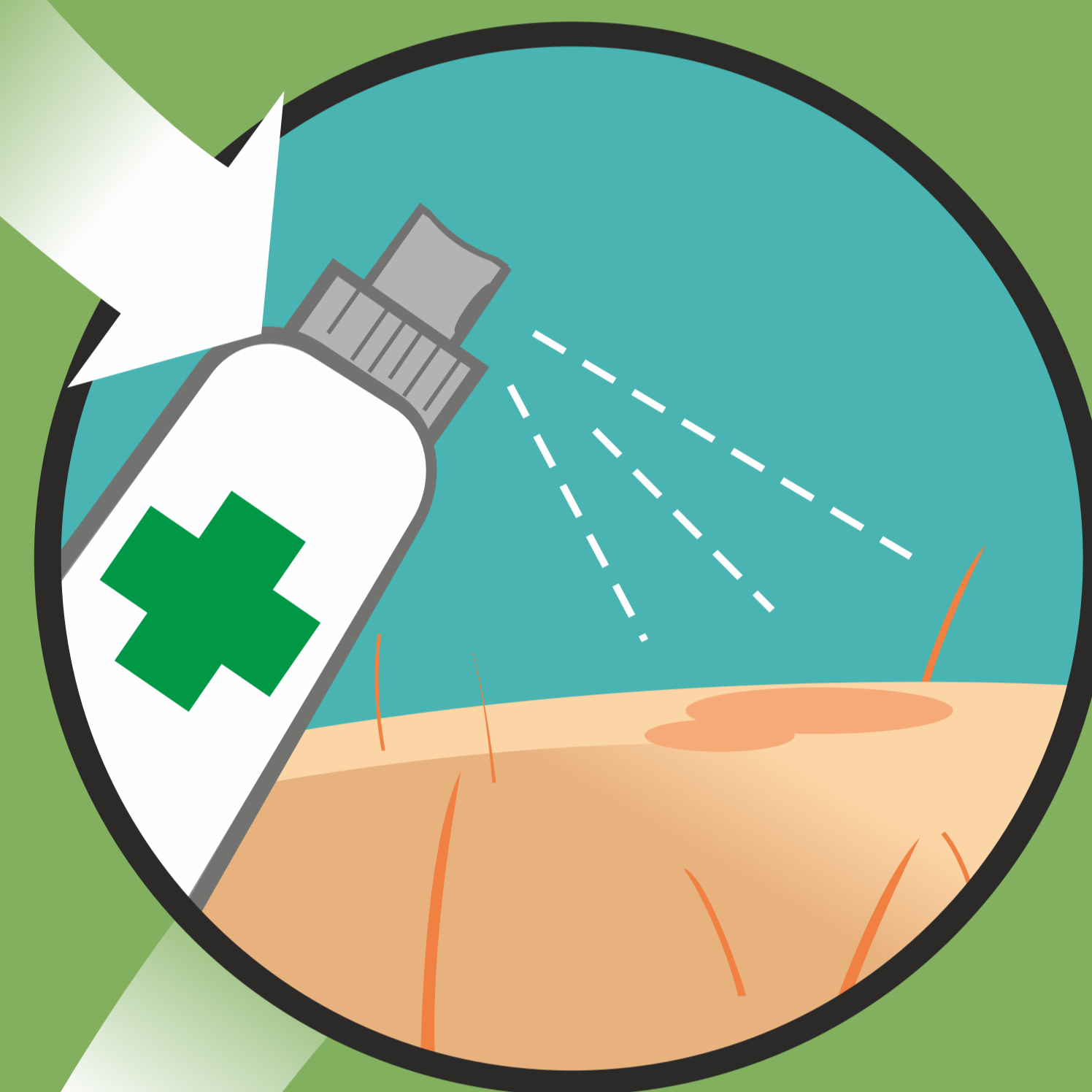
LES 4 ÉTAPES NÉCESSAIRES

1 - Glissez le crochet sous la tique sans l'écraser, au plus près de la peau, insérez la tique dans la fente du tire-tique.

A défaut, utilisez une pince fine : saisissez la tique à la base sans l'écraser et tirez vers le haut sans tourner.



2 - Tournez doucement comme avec un tournevis (2 ou 3 tours) jusqu'à ce que la tique se décroche.



3 - Après avoir enlevé la tique, désinfectez la peau avec un antiseptique.



4 - Sans la toucher à mains nues, mettez la tique dans un mouchoir ou sur un adhésif placé au congélateur 10 mn pour la tuer. Ensuite, jetez-la à la poubelle, ou mieux, envoyez-la à Citique.



Astuce !
Un tire-tique «fait maison»
Utilisez une attache de sachet alimentaire fendue sur un côté.

GESTES À NE PAS FAIRE

Ne mettez aucun produit sur la tique, (vaseline, éther, essence, alcool, anesthésiques locaux, ...).

Ne comprimez surtout pas le corps de la tique avec les ongles ou autre outil.



Car vous risquez :

- de lui faire régurgiter dans votre peau les microbes qu'elle contient.

- de laisser « sa tête » dans la peau pouvant provoquer une inflammation nécessitant de consulter un médecin ou un pharmacien.



RECHERCHE CITIQUE

Des chercheurs de l'INRA, associés à plusieurs partenaires, ont lancé en 2017 le projet de recherche participative CITIQUE. Celui-ci mobilise des citoyens volontaires pour mieux connaître les tiques et les agents infectieux qu'elles transportent.

Si vous souhaitez vous impliquer dans ce projet, c'est très simple !

1. **SIGNELEZ** vos piqûres de tiques ou celles d'animaux.

2. **PHOTOGRAPHIEZ** les tiques retirées.

3. **ENVOYEZ** vos tiques à :

*Projet CITIQUE, Laboratoire
Tous Chercheurs de Nancy,
Centre INRA, 54280
Champenux*

4. **PARTICIPEZ** vous-même à l'analyse des tiques au laboratoire.

Plus d'infos sur <https://www.citique.fr>



Vous pouvez aussi télécharger l'Application Signalement TIQUE