

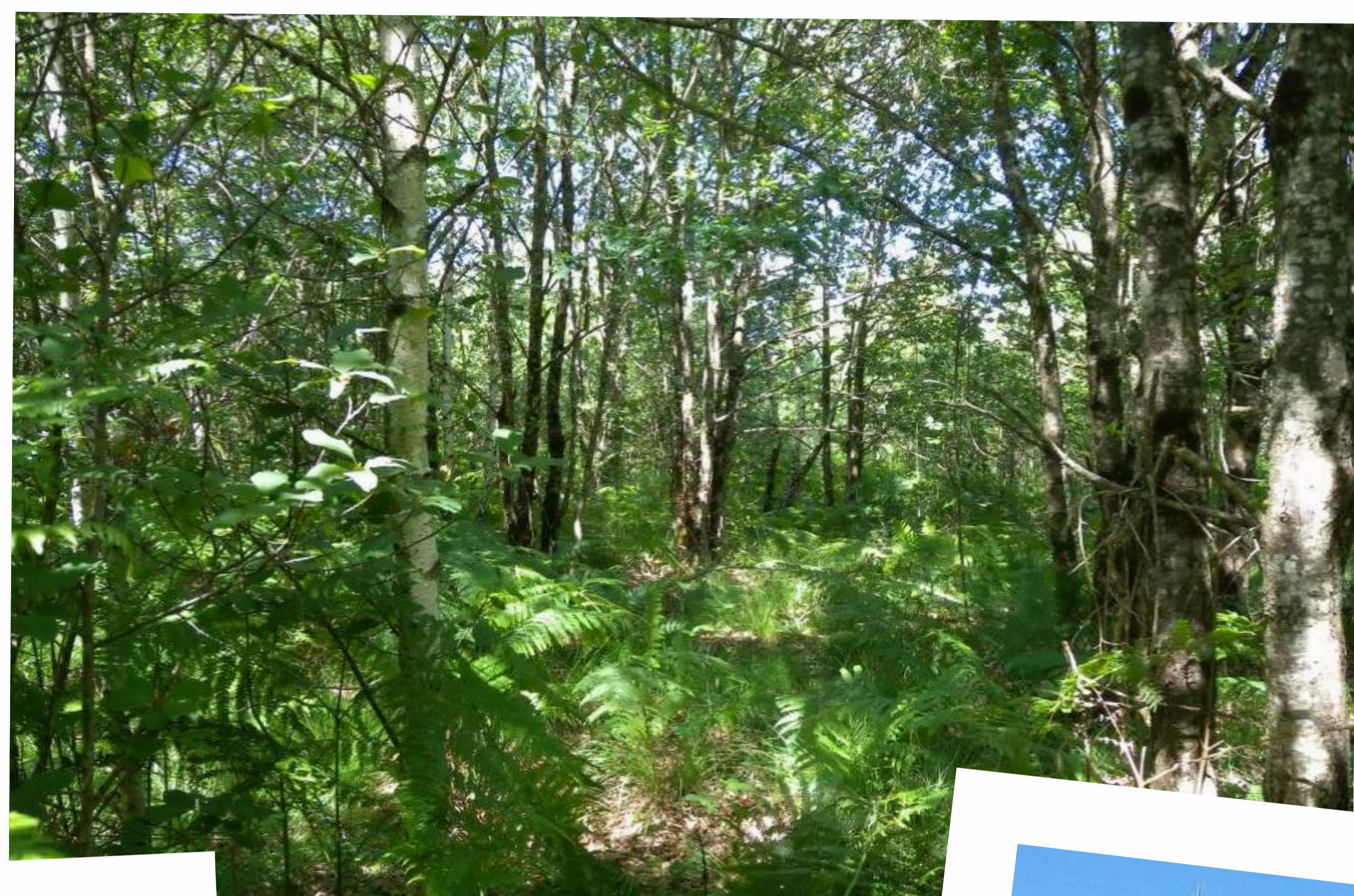
# L'info TIQUES



## Les lieux probléma'tiques

### LES MILIEUX HUMIDES LUI SONT FAVORABLES

Grandes herbes et fougères en lisière de forêt, chemins forestiers embroussaillés, sols forestiers, prairies humides...



### UN ACARIEN GRIMPEUR ET COUREUR

- . La tique, en général, ne tombe pas des arbres.
- . La tique se déplace sur le sol avant de se suspendre sur un végétal.
- . La tique attend le passage d'un animal pour s'accrocher à son futur hôte.
- . La tique rejoint une zone chaude et humide de la peau pour s'implanter.

### LES SAISONS À TIQUES

La tique peut piquer du printemps (début avril) à l'automne (début novembre) dans tous les milieux où l'humidité est présente.



### ETES-VOUS EXPOSÉ ?

Oui, si vous êtes amateur de pleine nature :

- . Randonneur
- . Coureur à pied
- . Ramasseur de champignons
- . Chasseur
- . Pêcheur

Mais aussi, si vous travaillez en tant que :

- . Bûcheron
- . Agent forestier
- . Paysagiste
- . Agriculteur
- . Jardinier



### L'augmentation des populations de tiques est favorisée par :

- . La raréfaction des prédateurs naturels des tiques.
- . La modification des paysages moins favorables aux prédateurs des petits rongeurs.
- . Le changement climatique.