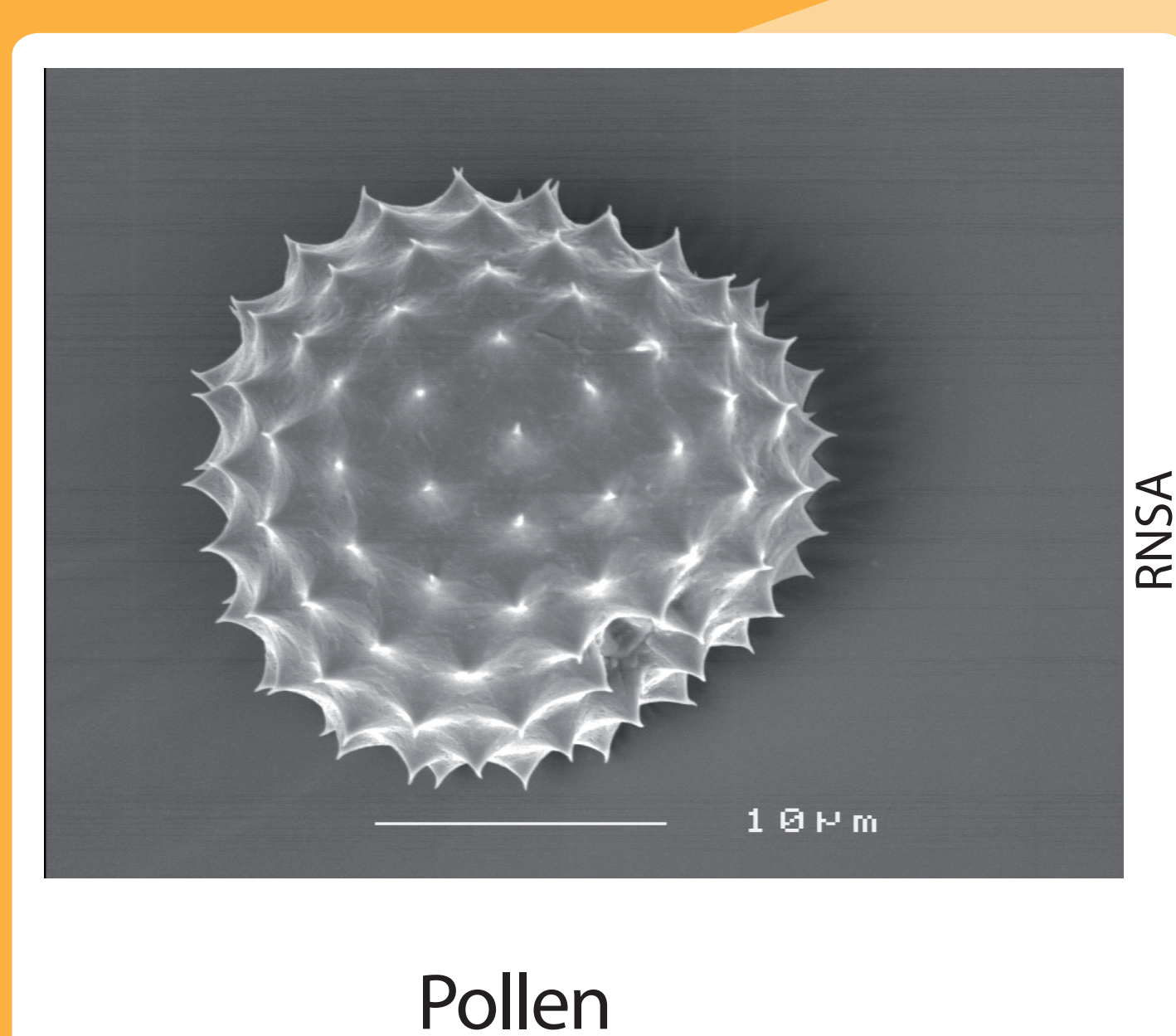


L'ambroisie - Un pollen très allergisant



Il suffit **d'un très faible nombre** de grains de pollen par mètre cube d'air pour que les symptômes des allergies apparaissent.

Or le pollen de l'ambroisie est produit en très grande quantité (plusieurs centaines de millions de grains de pollen par plante). Il est petit (18 à 20 microns de diamètre), sphérique, et sa surface est couverte d'ornementations ou « épines » qui sont caractéristiques des espèces du genre *Ambrosia*.

Une énorme production... dispersée par le vent

La surveillance des pollens

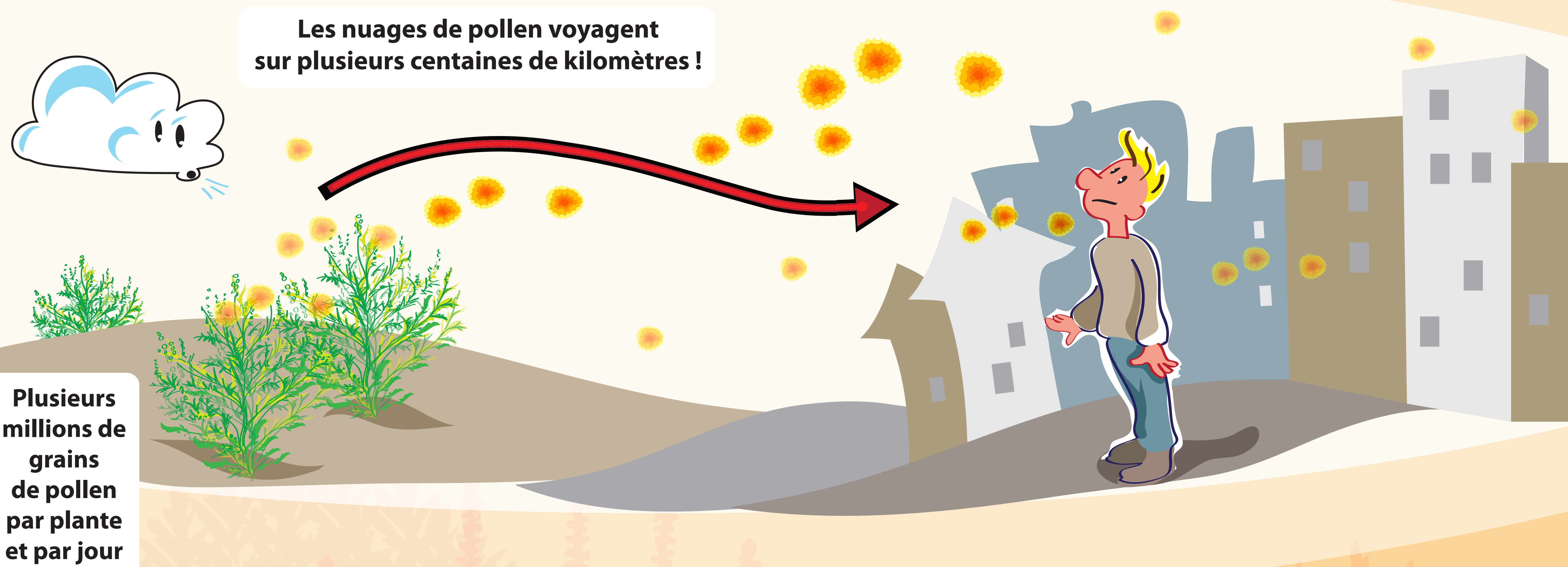


Capteur volumétrique R.N.S.A.

Les capteurs de pollen du Réseau National de Surveillance Aérobiologique (R.N.S.A.) simulent la respiration humaine. Ils permettent l'échantillonnage des grains de pollen présents dans l'air pour réaliser les analyses polliniques et établir les bulletins d'information.

Le réseau R.N.S.A.

Le R.N.S.A. a pour mission l'analyse de l'exposition en particules biologiques (pollens et moisissures) de l'air et de l'impact sanitaire associé. Il rédige des bulletins allergopolliniques et des bulletins d'alerte.



Le pouvoir allergisant des pollens (0 = nul, à 5 = très fort)

Herbacées		Ligneux	
ambroisie	5	cyprès	5
graminées	5	bouleau	5
armoïse	4	frêne	4
pariétaire	4	aulne	4
chénopode	3	charme	3
plantain	3	noisetier	3
oseille	2	olivier	3
ortie	1	pin	0

En partenariat avec le RNSA www.pollens.fr

