

## Les associations de plantes (le compagnonnage)

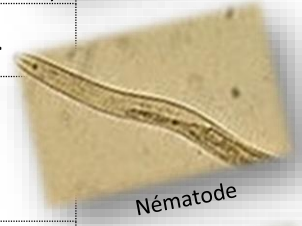
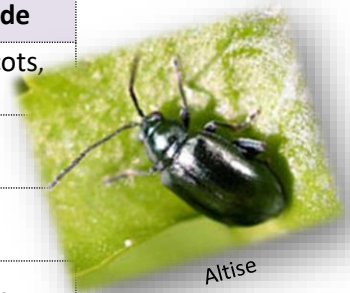


### Les grands principes :

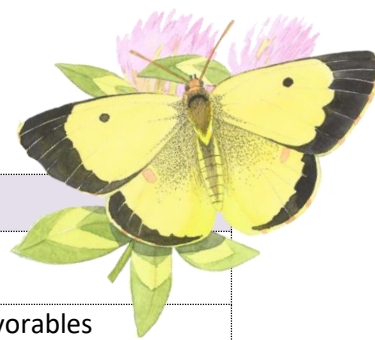
- Fournir le meilleur environnement possible pour la croissance des plantes en choisissant judicieusement leur voisinage.
- Certaines plantes, lorsqu'elles sont voisines, peuvent exercer une influence favorable les unes sur les autres (aide à la croissance, répulsive voire destructrice pour les insectes ravageurs, etc...).
- Certaines plantes ne peuvent pas être cultivées les unes à côté des autres.
- C'est dans les jardins « en carrés » que le compagnonnage est le plus facile à mettre en place.

### Quelques plantes répulsives et/ou insecticides :

Plantes	Propriété(s)	A associer avec	A éloigner de
Ail	Eloigne les insectes en général.	Betteraves, carottes, fraisiers, tomates.	Choux, haricots, pois.
Bourrache	Eloigne les vers des tomates, limite les doryphores.	Courgettes, fraisiers, tomates.	
Capucine	Eloigne les punaises des courgettes et citrouilles.	Choux, courgettes, radis, tomates.	
Carotte	Eloigne la mouche des oignons et celle des poireaux.	Ail, échalotes, laitues, oignons, poireaux, radis.	Betteraves, menthes.
Ciboulette	Eloigne les pucerons, décourage les insectes grimpants des fruitiers..	Rosiers, arbres fruitiers.	
Lavande	Eloigne les pucerons, les fourmis et les papillons nocturnes.		
Menthe	Eloigne les piérides du chou, les altises et les fourmis.	Choux, tomates.	Carottes.
Œillet d'Inde	Contrôle les nématodes et plusieurs insectes indésirables, éloigne les altises et les pucerons.	Asperges, choux, haricots, pommes de terre, tomates, etc...	
Oignons et poireaux	Eloignent la mouche de la carotte.	Carottes, céleri, laitues.	Brocolis, choux, haricots.
Sarriette	Eloigne la mouche du haricot.	Haricots.	Sauges.
Sauges	Eloigne limaces et mouche de la carotte.	Brocolis, carottes, choux.	Concombres.
Souci	Contrôle les nématodes et les insectes. Eloigne les vers des tomates et les fourmis.		
Thym	Eloigne les aleurodes et éloigne la piéride du chou.	Brocolis, choux.	



## Quelques plantes intéressantes :



Plantes compagnes	A associer avec	Propriété(s)
Salade	Chou rave	La salade protège les racines du chou contre le dessèchement.
Thym	Fruitiers (arbres)	Le thym diffuse des substances favorables aux racines des arbres fruitiers.
Pois de senteur	Haricots	Les pois de senteur attirent les insectes pollinisateurs : augmentation de la production de fruits.
Haricots	Laitues	Les haricots enrichissent le sol en azote, favorisant le développement des légumes « feuille ».
Cerfeuil	Laitues	Le cerfeuil favorise la croissance des laitues.
Carottes	Radis	Les carottes rendent les radis moins piquants.
Basilic	Tomates	Le basilic améliore la croissance et le goût des tomates.



### A savoir :

- Les légumes de la famille des liliacées et ceux de la famille des légumineuses ne s'aiment pas.
- La carotte ne s'aime pas elle-même, de même que le chou n'aime pas les autres membres de sa famille (les crucifères).
- Peu de légumes aiment le cresson, hormis les fraisières, les tomates et les radis.
- Le fenouil n'est pas aimé de ses voisins : l'isoler dans le jardin est la seule solution !

### Pour en savoir plus :

#### Livres :

Le poireau préfère les fraises – Hans Wagner, Edition Terre Vivante

Les bonnes associations de plantes – Claude Bureaux, Edition ULMER

Plantes compagnes au potager bio : le guide des cultures associées – J.P. Thorez & S. François, Edition Terre Vivante

#### Sites Internet :

<http://www.lejardinfofrancoise.net/spip.php?rubrique13>

<http://membres.multimania.fr/mverdon/compagnonnage1.html>

<http://www.jardin-bio.net/plantes%20associees.htm>