

Dispositif «plantes exotiques envahissantes» sur le bassin de la Vienne

Journée technique – 2 mars 2021



**EPTB
Vienne**
Établissement Public
Territorial de Bassin


**RÉPUBLIQUE
FRANÇAISE**
*Liberté
Égalité
Fraternité*


agence de l'eau
Loire-Bretagne

**L'EUROPE
s'engage**
sur le bassin de la Loire
avec le **FEDER**


UNION EUROPÉENNE
Fonds Européen de
Développement Régional

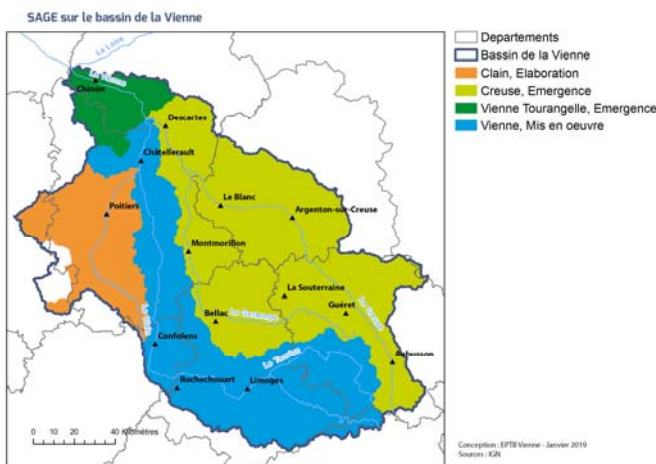
PLAN LOIRE
Grandeur Nature

Cette opération est cofinancée par l'Union européenne.
L'Europe s'engage sur le bassin de la Loire avec le Fonds Européen de Développement Régional.

L'Etablissement Public Territorial du Bassin de la Vienne (EPTB Vienne)

Assure des missions d'information, de conseil, d'animation, de coordination et de maîtrise d'ouvrage

- Animation de Schéma d'Aménagement de Gestion des eaux : SAGE Clain/ Creuse Vienne/ Vienne Tourangelle/ Pilotage
- Appui/pilotage contrats territoriaux milieux aquatiques
- Actions thématiques : plantes exotiques envahissantes, étangs, migrateurs...



Gestion des PEE : Historique - Contexte

- 2008 : Identification d'un besoin de coordination
- 2009 – 2010 : Identification des démarches existantes sur le bassin et rencontres des acteurs impliqués
- 2011 : Première année de mise œuvre
- S'adresse aux gestionnaires de milieux aquatiques
- Soutenu par les fonds EU (FEDER Loire) et l'Agence de l'eau Loire Bretagne



Cette opération est cofinancée par l'Union européenne.
L'Europe s'engage sur le bassin de la Loire avec le Fonds Européen de Développement Régional.

La gestion des PEE sur le bassin de la Vienne

Bassin de la Vienne


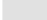
Dispositif de gestion des
plantes exotiques
envahissantes
EPTB Vienne

Centre-Val de Loire

Groupe de travail plantes
invasives
CBN Bassin Parisien
CEN Centre-Val de Loire

Au niveau national

Centre de ressources Espèces
Exotiques Envahissantes
AFB + UICN France

 Bassin de la Vienne
 Bassin Loire-Bretagne

Bassin Loire-Bretagne

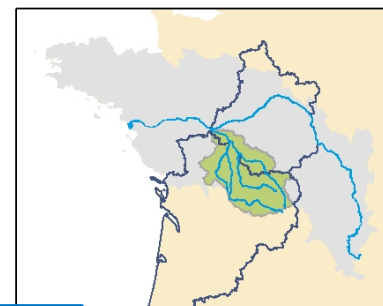
Groupe de travail Espèces
Envahissantes du bassin Loire
Bretagne
FCEN

Ex-Poitou-Charentes

Observatoire Régional des
Plantes Exotiques
Envahissantes des
écosystèmes Aquatiques
*ARB NA – Forum des Marais
Atlantiques*

Ex-Limousin

Observatoire des Plantes
Exotiques Envahissantes
*FDGDON 87 – CPIE 23 – CPIE 19 –
CBN Massif central*



Conception : EPTB Vienne - 2016
Sources : IGN

Objectifs du dispositif

- Avoir une approche à l'échelle du bassin
- Proposer des services aux gestionnaires de milieux aquatiques
- Améliorer la connaissance de la problématique
- Impulser des dynamiques pour faciliter la prise en compte de cette thématique



Les services proposés

Animation du réseau

- Relais d'information entre les différents niveaux d'acteurs : bassin, régions, locaux
- Diffusion d'informations, d'outils de communication
- Accompagnement conseil auprès des opérateurs de terrain
- Participation aux journées d'échanges du groupe Loire-Bretagne



Réunions annuelles

- Synthèse des connaissances sur la situation des PEE sur le bassin de la Vienne
- Présentation des actualités des différents groupes : régionaux, national, bassin Loire-Bretagne
- Retours sur les actions menées par les gestionnaires de milieux aquatiques
- 1 Sujet d'actualité (espèces émergentes, réglementation ...)

Les compte-rendus sont disponibles sur le site internet de l'EPTB Vienne :
www.eptb-vienne.fr/-Plantes-invasives-.html



Formations

■ Chaque année organisation d'une formation selon les besoins des gestionnaires

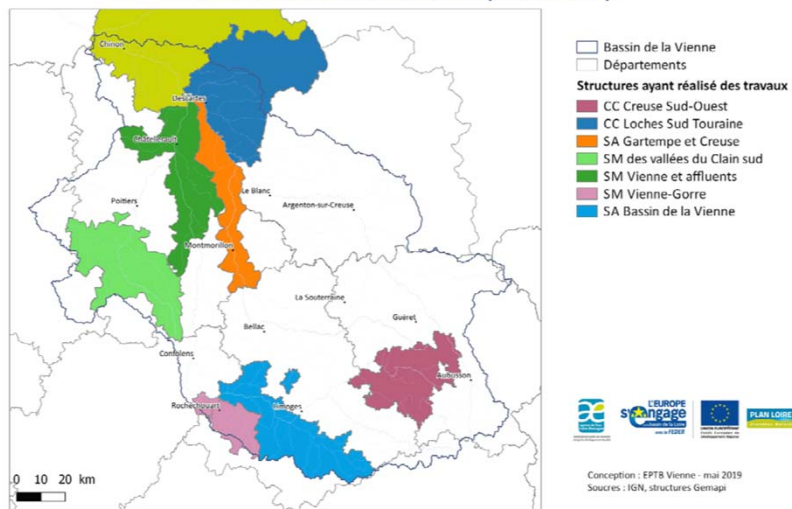
- Reconnaissance des PEE
- Espèces émergentes
- Impacts des plantes exotiques envahissantes
- ...



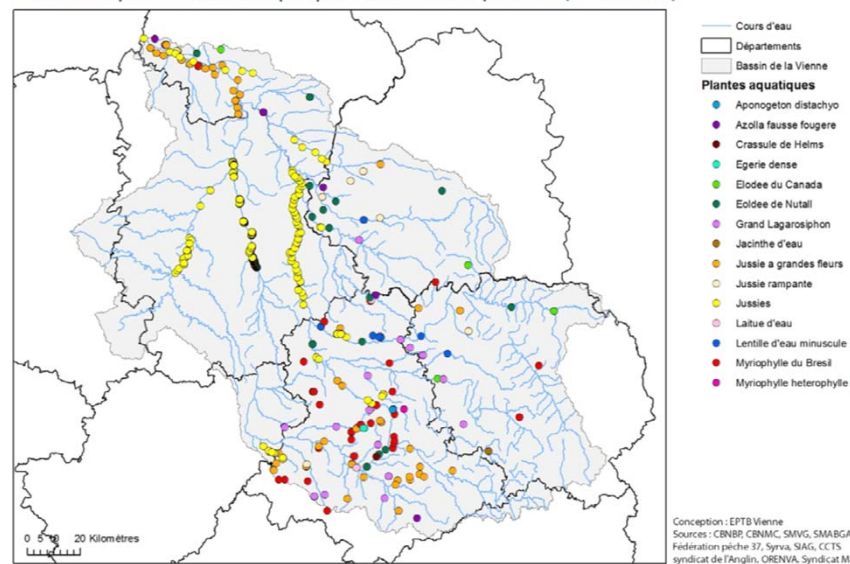
Collecte de données et cartographie

■ Cartographies des espèces inventoriées et des travaux réalisés

Structures Gempai ayant réalisés des travaux de gestion des plantes exotiques envahissantes sur le bassin de la Vienne en 2018 (non exhaustif)



Plantes exotiques envahissantes aquatiques - Observations depuis 2005 (non exhaustif)



Mise à disposition d'outils

- Diffusion d'informations
- Fiches d'inventaires et de suivi de travaux existantes
- Site internet
- Mise à disposition des guides et manuels existants

The image shows two overlapping screenshots of web-based databases. The foreground screenshot is the 'ORENA' (Observatoire Régional de l'Environnement) interface, featuring a search bar, a table for 'ETAT DES LIEUX' (State of the Place) with columns for 'Place', 'Statut', 'Date', 'Observateur', and 'Bassin', and a section for 'STATISTIQUES' (Statistics) showing percentages for different categories. The background screenshot shows a form for 'FICHE DE SUIVI DE TRAVAUX EXISTANTS' (Existing Work Follow-up Sheet) with fields for 'Lieu', 'Date', 'Observateur', and 'Bassin', and a section for 'Description des travaux' (Description of works).



**Merci de
votre
attention**

Anne-Charlotte JEAN
ac.jean@eptb-vienne.fr

20 rue Atlantis
Parc ESTER Technopole
87068 Limoges Cedex
Tel : 05 55 06 39 42

www.eptb-vienne.fr



Cette opération est cofinancée par l'Union européenne.
L'Europe s'engage sur le bassin de la Loire avec le Fonds Européen de Développement Régional.